

# La classification des animaux

Prénom : .....  
Date : .....  
Classe : .....



## Questionnaire cycle 2

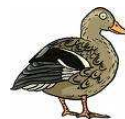
### 1. Les 5 « familles » de vertébrés (CDrom les animaux)

- a) Ecris le nom d'un oiseau dont le nom commence par R : **Rossignol, Rouge-gorge**
- b) Ecris le nom d'un serpent (reptile) dont le nom commence par B : **Boa**
- c) Ecris le nom d'un insecte dont le nom commence par G : **Grillon, Guêpe**
- d) Ecris le nom d'un poisson dont le nom commence par C : **Carpe**
- e) Cherche la fiche de la Grenouille. A quelle famille appartient-elle ?  
C'est écrit sous le timbre en haut à droite : **les amphibiens**

### 2. Ornicar l'ornithorynque

Ecris ce qui ressemble aux oiseaux et ce qui ressemble aux mammifères

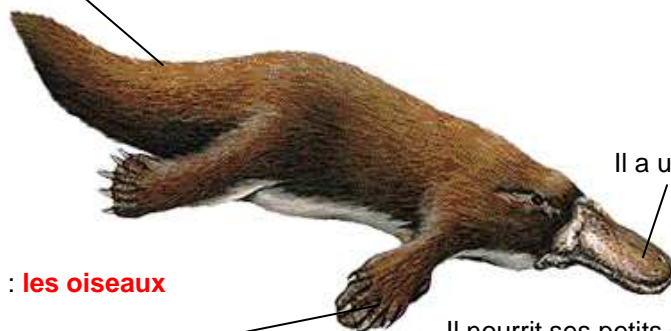
Il a des poils comme : **les mammifères**



les oiseaux



les mammifères



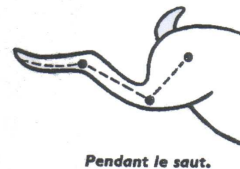
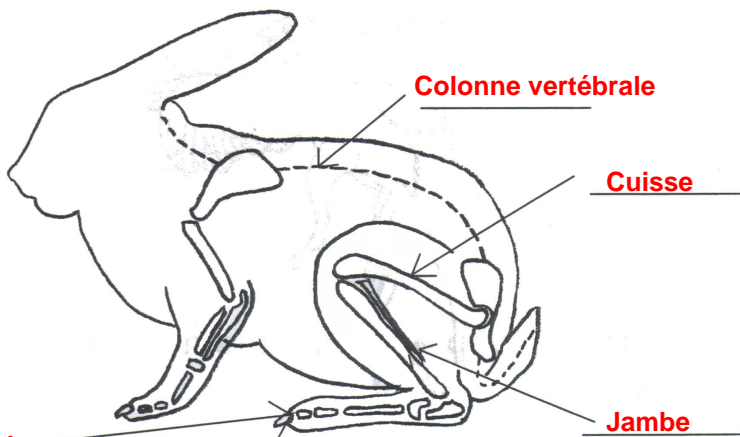
Il a un bec comme : **les oiseaux**

Il pond des oeufs comme : **les oiseaux**

Il nourrit ses petits avec du lait comme : **les mammifères**

Il a des pattes palmées comme : **les oiseaux**

### 3. Le squelette du lapin



Ecris au bon endroit :

- colonne vertébrale
- cuisse
- jambe
- pied

### 4. Dessin d'observation

Si tu as terminé, dessine un des poissons de l'aquarium au dos de cette feuille.